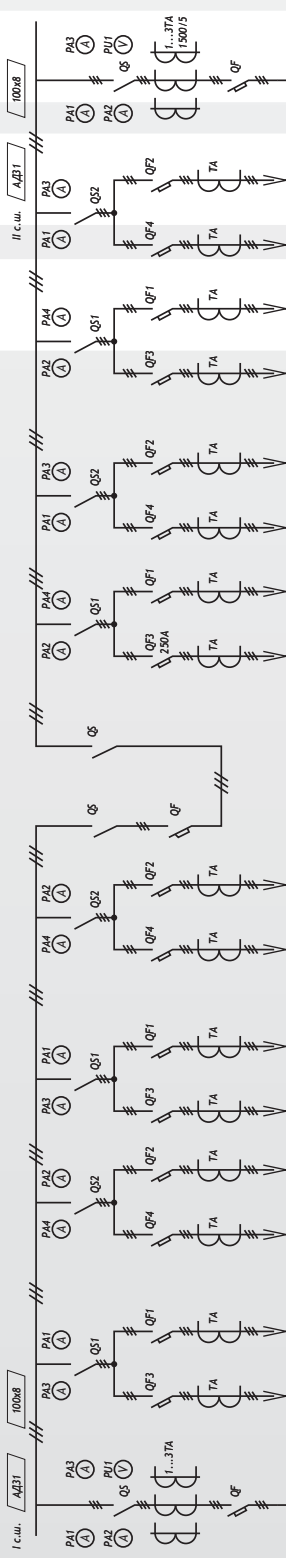


Тип и номер панели Название линии	ЩО70-3-24 Ввод 1		ЩО70-3-03 Линия 1...4		ЩО70-3-03 Линия 5..8		ЩО70-3-37 Секцион. выкл.		ЩО70-3-03 Линия 9...12		ЩО70-3-03 Линия 13...16		ЩО70-3-21 Ввод 2					
	РЕ19-44	2000А	РПС	400А	РПС	400А	РПС	400А	РПС	400А	РПС	400А	РПС	400А	РЕ19-44	2000А	РЕ19-44	2000А
Тип Разъединителя	BA53-43	1600А																
Тип автомата																		
Ном. ток автомата, А.																		
Ном. ток распределителя, А.																		
Тип и ном. ток предохранителя, А.																		
Ном. ток плаковой вставки, А.																		
Трансформатор тока																		
Ном. ток трансформатора тока, А.																		
Амперметр, А.																		
Вольтметр, А.																		
Панель учета ЩО70-3М-60																		
Исполнение 0,4кВ (кабель, воздух)																		



Тип и номер панели Название линии	ЩО70-3-24 Ввод 1		ЩО70-3-03 Линия 1...4		ЩО70-3-03 Линия 5..8		ЩО70-3-37 Секцион. выкл.		ЩО70-3-03 Линия 9...12		ЩО70-3-03 Линия 13...16		ЩО70-3-21 Ввод 2					
	РЕ19-44	2000А	РПС	400А	РПС	400А	РПС	400А	РПС	400А	РПС	400А	РПС	400А	РЕ19-44	2000А	РЕ19-44	2000А
Тип Разъединителя	BA53-43	1600А																
Тип автомата																		
Ном. ток автомата, А.																		
Ном. ток распределителя, А.																		
Тип и ном. ток предохранителя, А.																		
Ном. ток плаковой вставки, А.																		
Трансформатор тока																		
Ном. ток трансформатора тока, А.																		
Амперметр, А.																		
Вольтметр, А.																		
Панель учета ЩО70-3М-60																		
Исполнение 0,4кВ (кабель, воздух)																		